



İSTANBUL TURİZM İSTATİSTİKLERİ RAPORU EKİM - 2019

GİRİŞ

İstanbul Turizm İstatistikleri Raporu, İstanbul'daki sınır giriş kapıları olan Atatürk Havalimanı, Sabiha Gökçen Havalimanı, İstanbul Havalimanı, Haydarpaşa Limanı, Pendik Limanı, Tuzla Limanı, Zeytinburnu Limanı, Ambarlı Limanı, Marmara Limanı ve Karaköy Limanı'ndan alınan yabancı uyruklu ziyaretçilerin giriş verileriyle ve Bakanlığımızca yayınlanan istatistikler doğrultusunda oluşturulmaktadır. Ayrıca raporumuzda, Müdürlüğümüzdeki kayıtlar esas alınarak, Turizm İşletmesi Belgeli ve Turizm Yatırımı Belgeli tesislerle ilgili veriler güncel olarak yer almaktadır.

İncelemekte olduğunuz İstanbul Turizm İstatistikleri Raporu, 2019 yılı Ocak-Ekim aylarını kapsayan verilerin, önceki yıllarla karşılaştırmalı, aylık ve yıllık bazda çeşitli değerlendirmeleriyle oluşturulmuştur.

Müdürlüğümüzce hazırlanarak aylık olarak yayınlanan bu rapor, turizm sektöründe yer alan kurum, kuruluş, sivil toplum örgütleri, üniversiteler başta olmak üzere tüm ilgililerin kullanımına sunulmaktadır.

İstanbul İl Kültür ve Turizm Müdürlüğü
Strateji Geliştirme Şube Müdürlüğü tarafından hazırlanmaktadır.

İÇİNDEKİLER

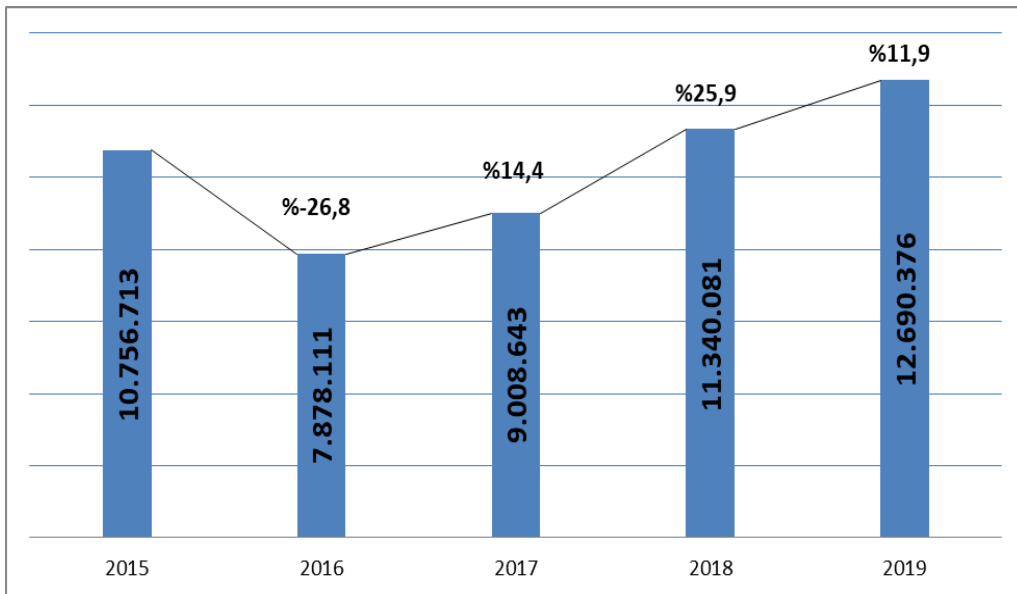
İSTANBUL'A GELEN YABANCI ZİYARETÇİ SAYILARI	4
SON BEŞ YIL OCAK-EYLÜL AYLARI GELEN YABANCI ZİYARETÇİ SAYILARI.....	4
2000-2018 YILLARI İSTANBUL'A GELEN YABANCI ZİYARETÇİ SAYILARI	5
2017-2019 YILLARI AYLIK GELEN YABANCI ZİYARETÇİ SAYILARI	5
GELEN YABANCI ZİYARETÇİLERİN TAŞIT ARAÇLARINA GÖRE DAĞILIMI	6
SINIR KAPILARINA GÖRE GELEN YABANCI ZİYARETÇİ SAYILARI.....	6
MİLLİYETLERİNE GÖRE İSTANBUL'A GELEN YABANCI ZİYARETÇİLER.....	7
TESİS İSTATİSTİKLERİ	8
KONAKLAMA İSTATİSTİKLERİ.....	10

İSTANBUL'A GELEN YABANCI ZİYARETÇİ SAYILARI

	TÜRKİYE			İSTANBUL		
	YILLAR		DEĞİŞİM ORANI	YILLAR		DEĞİŞİM ORANI
	2018	2019	2019/2018 (%)	2018	2019	2019/2018 (%)
OCAK	1.461.570	1.539.496	5,33	831.307	918.949	10,54
ŞUBAT	1.527.070	1.670.238	9,38	848.510	984.689	16,05
MART	2.139.766	2.232.358	4,33	1.073.002	1.165.591	8,63
NİSAN	2.655.561	3.293.176	24,01	1.144.041	1.329.868	16,24
MAYIS	3.678.440	4.022.254	9,35	984.028	1.016.809	3,33
HAZİRAN	4.505.594	5.318.984	18,05	1.100.389	1.361.302	23,71
TEMMUZ	5.671.801	6.617.380	16,67	1.502.397	1.666.319	10,91
AĞUSTOS	5.383.332	6.307.508	17,17	1.391.036	1.540.120	10,72
EYLÜL	4.792.818	5.426.818	13,23	1.235.301	1.359.175	10,03
EKİM	3.755.467	4.291.574	14,28	1.230.070	1.347.554	9,55
TOPLAM	35.571.419	40.719.786	14,47	11.340.081	12.690.376	11,91

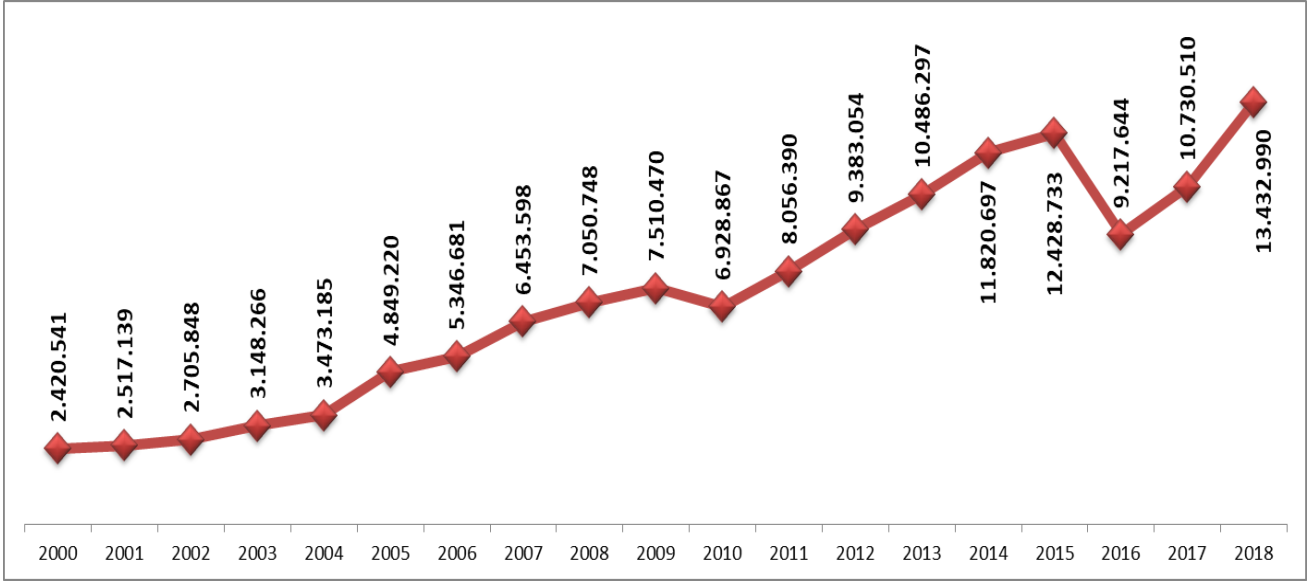
İstanbul, Atatürk ve Sabiha Gökçen Havalimanları ile Haydarpaşa, Pendik, Tuzla, Zeytinburnu, Ambarlı ve Karaköy limanlarından alınan verilere göre; 2019 yılı Ekim sonu itibariyle İstanbul'a gelen yabancı ziyaretçi sayısı **12.690.376'** dir. 2018 yılının aynı dönemi ile karşılaştığımızda, gelen yabancı ziyaretçi sayısında %11,91 oranında artış olduğu görülmektedir.

SON BEŞ YIL OCAK-EYLÜL AYLARI GELEN YABANCI ZİYARETÇİ SAYILARI

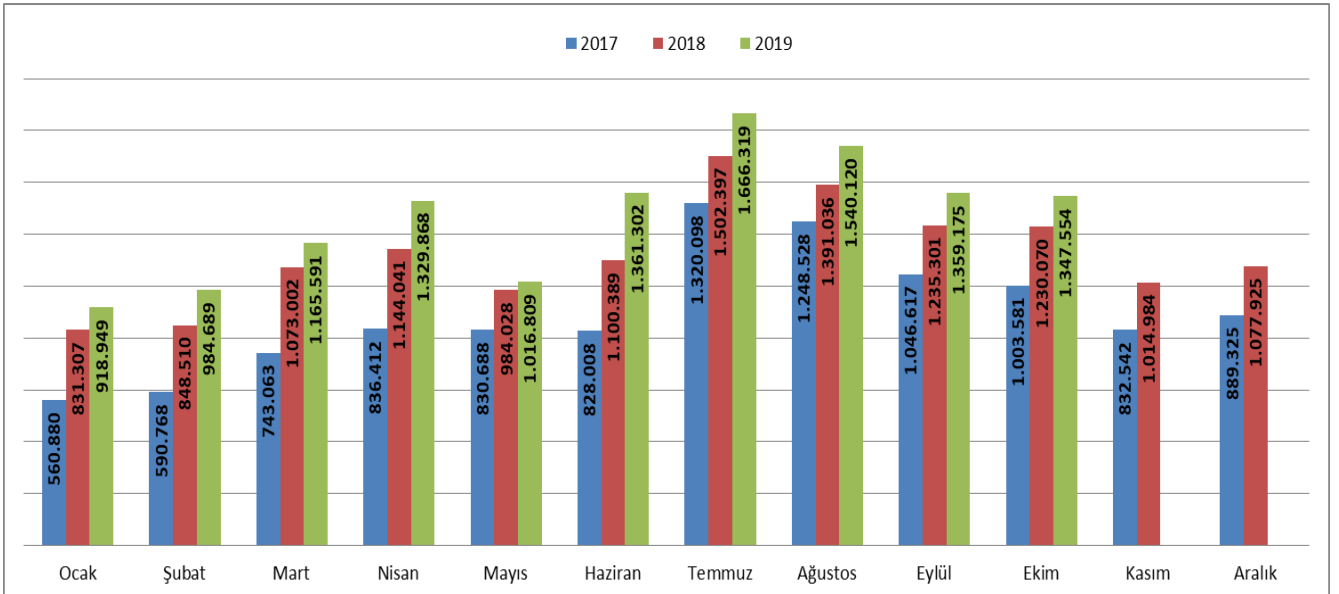


Ocak - Ekim aylarında gelen ziyaretçi sayılarını son beş yıl olarak değerlendirdiğimizde, 2019 yılında en yüksek yabancı ziyaretçi sayısına ulaşılmış olduğunu görmekteyiz.

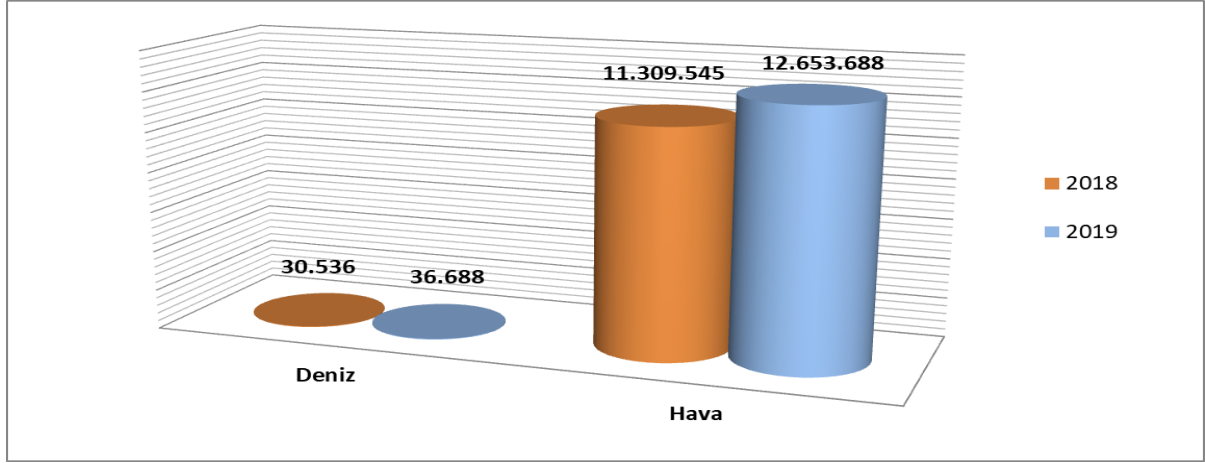
2000-2018 YILLARI İSTANBUL'A GELEN YABANCI ZİYARETÇİ SAYILARI



2017-2019 YILLARI AYLIK GELEN YABANCI ZİYARETÇİ SAYILARI



GELEN YABANCI ZİYARETÇİLERİN TAŞIT ARAÇLARINA GÖRE DAĞILIMI



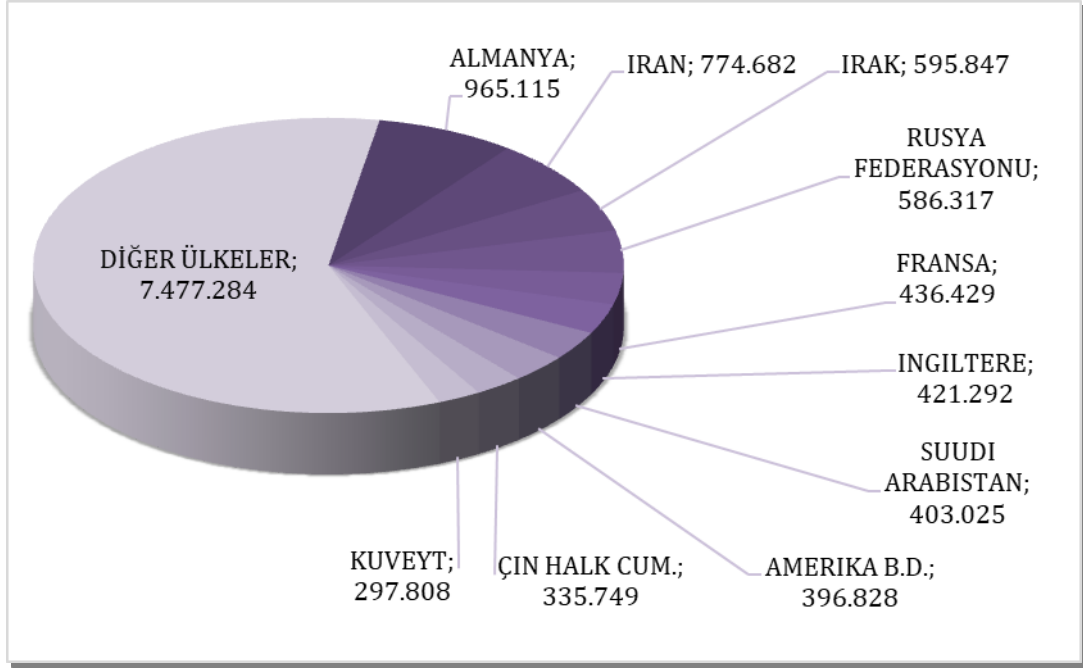
2019 Ocak-Ekim aylarında havayolu ile gelen yabancı ziyaretçi sayısı 2018'in aynı dönemine göre %11,9 luk artışla **12.653.688** ziyaretçi olarak gerçekleşmiştir. Denizyolu ile geliş ise **36.688** ziyaretçi ile %20.1 oranında artış göstermiştir.

SINIR KAPILARINA GÖRE GELEN YABANCI ZİYARETÇİ SAYILARI

2019	A.H.L. (H)	S. Gökçen (H)	İstanbul Havalimanı(H)	Haydarpaşa (D)	Sarayburnu (D)	Marmara (D)	Tuzla (D)	Pendik (D)	Ambarlı (D)	Zeytinburnu (D)	Toplam
Ocak	703.917	204.411	7.551	173	41	7	1.211	128	524	986	918.949
Şubat	745.126	220.458	16.326	250	0	0	1.106	185	291	947	984.689
Mart	888.335	260.690	13.384	291	7	0	1.343	166	321	1.054	1.165.591
Nisan	164.528	325.254	836.836	345	139	0	1.376	80	454	856	1.329.868
Mayıs	1.349	232.990	779.122	348	201	0	1.267	100	655	777	1.016.809
Haziran	1.223	344.427	1.011.936	422	737	15	1.128	146	498	770	1.361.302
Temmuz	1.489	448.236	1.212.893	165	483	0	1.404	96	521	1.032	1.666.319
Ağustos	1.543	397.814	1.136.770	97	984	3	1.409	86	506	908	1.540.120
Eylül	1.591	330.474	1.024.105	112	1	0	1.324	106	558	904	1.359.175
Ekim	1.625	331.026	1.008.259	86	3.472	0	1.545	59	591	891	1.347.554
TOPLAM	2.510.726	3.095.780	7.047.182	2.289	6.065	25	13.113	1.152	4.919	9.125	12.690.376

2019 yılı ocak-ekim aylarında 12.690.376 yabancı ziyaretçi gelmiş olup giriş kapılarına göre dağılımı yukarıdaki tabloda görülmektedir. Havayolu ile gelen yabancıların %55,7'si İstanbul Havalimanını, %24,5'i Sabiha Gökçen Havalimanını ve %19,8'i 2019 Nisan ayında kapanan Atatürk Havalimanını kullanmışlardır.

MİLLİYETLERİNE GÖRE İSTANBUL'A GELEN YABANCI ZİYARETÇİLER



2019 yılı ilk on ayında İstanbul'a gelen toplam yabancı ziyaretçi sayısının en yüksek oranını %7,6 ile Alman ziyaretçiler oluşturmaktadır. Bu ziyaretçileri sırasıyla; İranlılar:%6.1, Iraklılar:%4.7, Ruslar:%4.6, Fransızlar:%3.4, İngilizler:%3.3, Suudi Arabistanlılar:%3.2, Amerikalılar:%3.1, Çinliler:%2.6, Kuveytliler:%2.3, Diğer ülkeler: 58,9 takip etmektedir.

TESİS İSTATİSTİKLERİ

TURİZM İŞLETMESİ BELGELİ KONAKLAMA TESİSLERİ

	Avrupa Tesis Sayısı	Anadolu Tesis Sayısı	Tesis Sayısı TOPLAM	Avrupa Oda Sayısı	Anadolu Oda Sayısı	Avrupa Yatak Sayısı	Anadolu Yatak Sayısı	Yatak Sayısı TOPLAM
Özel Tesis	118	13	131	4414	417	11090	825	11915
Butik Otel	20	2	22	909	42	1824	84	1908
Turizm Kompleksi	1	0	1	840	0	1764	0	1764
5 Yıldızlı Otel	88	19	107	22471	4981	44891	9960	54851
4 Yıldızlı Otel	116	17	133	13273	1943	26533	3867	30400
3 Yıldızlı Otel	113	17	130	6534	1044	12822	2043	14865
2 Yıldızlı Otel	43	4	47	1539	123	2969	249	3218
1 Yıldızlı Otel	8	0	8	208	0	399	0	399
Termal Otel	0	1	1	0	80	0	160	160
Apart Otel	3	2	5	233	68	700	198	898
Pansiyon	6	4	10	102	32	206	64	270
Hostel	1	0	1	123	0	166	0	166
TOPLAM	517	79	596	50646	8730	103364	17450	120814

Yukarıdaki tabloda Kültür ve Turizm Bakanlığımızdan “Turizm İşletmesi Belgeli” konaklama tesislerinin tür ve sınıf bazında tesis, oda ve yatak sayıları yer almaktadır. Avrupa yakasında 517 tesis, Anadolu yakasında ise 79 tesis faaliyet göstermekte olup, toplamda İstanbul’da **596** tesis, **120.814** yatak kapasitesi ile hizmet vermektedir.

Aşağıdaki tablo ise Bakanlığımızdan “Turizm Yatırımı Belgeli” tesislerin tür ve sınıf bazında tesis, oda ve yatak kapasitelerini göstermektedir. Yatırımların tamamlanmasıyla ilave **101** tesis ve **19.934** yatak İstanbul’un konaklama kapasitesine dahil olacaktır.

TURİZM YATIRIMI BELGELİ KONAKLAMA TESİSLERİ

YERİ	Avrupa	Anadolu	Tesis Sayısı TOPLAM	Avrupa	Anadolu	Avrupa	Anadolu	Yatak Sayısı TOPLAM
TÜRÜ	Tesis Sayısı			Oda Sayısı		Yatak Sayısı		
Özel Tesis	13	1	14	488	8	1008	11	1019
Butik Otel	9	2	11	342	79	684	169	853
5 Yıldızlı Otel	17	5	22	4239	905	8717	1892	10609
4 Yıldızlı Otel	23	4	27	2147	408	4237	836	5073
3 Yıldızlı Otel	16	5	21	796	265	1638	532	2170
2 Yıldızlı Otel	0	1	1	0	40	0	75	75
1 Yıldızlı Otel	1	4	5	10	49	32	103	135
TOPLAM	79	22	101	8.022	1754	16.316	3618	19934

TURİZM İŞLETMESİ BELGELİ YEME-İÇME, EĞLENCE VE DİĞER TESİS SAYILARI VE KAPASİTELERİ

YERİ TÜRÜ	Avrupa Sayısı	Anadolu	TOPLAM TESİS	Avrupa Kapasite	Anadolu	TOPLAM KAPASİTE
Özel Tesis	145	31	176	22291	6497	28788
Lüks Lokanta	1	-	1	600	-	600
1.Sınıf Lokanta	102	51	153	26155	13719	39874
2.Sınıf Lokanta	32	13	45	4858	2050	6908
Kafeterya	4	1	5	440	175	615
Müstakil Eğlence Yerleri	6	1	7	950	50	1000
Bar	2	2	4	210	150	360
Günübirlik Tesisler	12	5	17	3805	965	4770
Kongre Merkezleri	3	-	3	21830	-	21830
Yat Limanları	2	-	2	-	-	-
Yüzer Tesis	28	10	38	10107	3725	13832
Günübirlik Gezi Tekneleri	56	35	91	7231	8316	15547
Ticari Yatlar	115	71	186	684	486	1170
Havuzlar	1	-	1	-	-	-
TOPLAM	509	220	729	99161	36133	135294

Yukarıdaki tabloda, Kültür ve Turizm Bakanlığında “Turizm İşletmesi Belgeli” yeme – içme ve eğlence tesisleri ile diğer tesislerin kapasitelerine ilişkin veriler yer almaktadır. Bu tesisler toplamda **135.294 kişi kapasiteli** olup, **30.549** kişilik kısmı yüzer lokantalar, günübirlik gezi tekneleri ve ticari yatlar olarak belgelendirilen deniz taşıtlarına aittir.

Aşağıdaki tabloda ise Bakanlığımızdan “Turizm Yatırımı Belgeli” tesislerin sayıları görülmektedir. İstanbul’da inşası devam eden toplam **6.541** kişi kapasiteli özel tesis, 1 sınıf lokanta, kongre merkezi, günübirlik tesis ve günübirlik gezi teknesi bulunmaktadır. Ayrıca, 1 eğlence merkezi ve 2 yat limanı yatırım aşamasındadır.

TURİZM YATIRIMI BELGELİ YEME-İÇME, EĞLENCE VE DİĞER TESİS SAYILARI VE KAPASİTELERİ

YERİ TÜRÜ	Avrupa Sayısı	Anadolu	TOPLAM TESİS	Avrupa Kapasite	Anadolu	TOPLAM KAPASİTE
1.Sınıf Lokanta	5	-	5	1250	-	1250
Günübirlik Tesisler	2	-	2	1110	-	1110
Özel Tesis	1	1	2	1220	-	1220
Yat Limanları	2	-	2	-	-	0
Kongre Merkezi	-	1	1	-	1961	1961
Günübirlik Gezi Tekneleri	-	1	1	-	1000	1000
Eğlence Merkezi	1	-	1	-	-	0
Toplam	11	3	14	3580	2961	6541

KONAKLAMA İSTATİSTİKLERİ

TESİSLERE GELİŞ SAYISI, GECELEME, ORTALAMA KALIŞ SÜRESİ VE DOLULUK ORANLARININ TESİS TÜR VE SINIFLARINA GÖRE DAĞILIMI (2019 EYLÜL)

TÜR/SINIF	TESİSE GELİŞ SAYISI *	GECELEME	ORTALAMA KALIŞ SÜRESİ	DOLULUK ORANI(%)
5 Yıldızlı Otel	434 912	980 258	2,25	62,19
4 Yıldızlı Otel	254 072	633 063	2,49	74,93
3 Yıldızlı Otel	103 337	239 993	2,32	66,56
2 Yıldızlı Otel	23 059	52 253	2,27	69,70
1 Yıldızlı Otel	3 309	8 551	2,58	74,23
Pansiyon	1 170	2 657	2,27	50,32
Apart Otel	4 648	16 535	3,56	47,68
Müstakil Apart Otel	1 958	11 322	5,78	73,14
Özel Tesis	67 096	164 713	2,45	68,42
Turizm Kompleksi	16 510	34 671	2,10	65,52
Butik Otel	16 689	37 755	2,26	68,17
Hostel	3 355	4 527	1,35	90,90
GENEL TOPLAM	930 115	2 186 298	2,35	66,70

* Tesise geliş: Turizm İşletme Belgeli konaklama tesislerine geceleme yapmak amacıyla yapılan giriş sayısıdır. Tesise giriş sayısı kişi bazlı bir değişken olmayıp, aynı turistin farklı zamanlarda yaptığı girişler ayrı girdiler olarak kaydedilmektedir.

Yukarıdaki tablo Kültür ve Turizm Bakanlığımızdan Turizm İşletmesi Belgeli tesislerde yerli ve yabancı turistler tarafından yapılan konaklamalara ilişkin bilgileri içermektedir. Turizm İşletme Belgeli konaklama tesislerine geceleme yapmak amacıyla yapılan giriş sayılarını gösteren tesise geliş sayısı 2019 yılı Eylül ayı için 930.115' tir. Bu tesislerde yapılan geceleme sayısı ise 2.186.298 olup, ortalama kalış süresi ise 2,35 gündür.

TESİSLERE GELİŞ SAYISI, GECELEME, ORTALAMA KALIŞ SÜRESİ VE DOLULUK ORANLARININ TESİS TÜR VE SINIFLARINA GÖRE DAĞILIMI (2018)

TÜR/SINIF	TESİSE GELİŞ SAYISI	GECELEME	ORTALAMA KALIŞ SÜRESİ	DOLULUK ORANI(%)
5 Yıldızlı Otel	4 247 073	9 425 914	2	53
4 Yıldızlı Otel	2 437 958	6 141 104	3	66
3 Yıldızlı Otel	1 051 789	2 419 012	2	55
2 Yıldızlı Otel	220 826	479 301	2	57
1 Yıldızlı Otel	36 187	88 924	2	71
Pansiyon	5 111	12 941	3	38
Apart Otel	17 678	44 270	3	28
Özel Tesis	692 193	1 664 862	2	59
Turizm Kompleksi	161 637	339 432	2	53
Butik Otel	133 889	331 832	2	57
Hostel	9 103	36 231	4	61
GENEL TOPLAM	9 013 444	20 983 823	2	57

TESİSLERE GELİŞ, GECELEME, ORTALAMA KALIŞ SÜRESİ VE DOLULUK ORANLARININ İLLERE VE İLÇELERE GÖRE DAĞILIMI (2018)

İSTANBUL İLÇELER	TESİSE GELİŞ SAYISI	GECELEME	ORTALAMA KALIŞ SÜRESİ	DOLULUK ORANI(%)
Adalar	5 803	9 458	1,63	18,70
Ataşehir	201 311	372 151	1,85	47,42
Avclar	69 123	123 853	1,79	58,11
Bağcılar	307 766	585 701	1,90	61,49
Bahçelievler	420 522	896 816	2,13	58,26
Bakırköy	515 459	1 025 958	1,99	51,97
Başakşehir	27 676	47 313	1,71	46,28
Bayrampaşa	193 380	381 819	1,97	60,09
Beşiktaş	543 239	1 437 583	2,65	53,59
Beykoz	34 714	65 141	1,88	31,04
Beylikdüzü	19 385	40 230	2,08	41,08
Beyoğlu	1 412 481	3 806 533	2,69	65,95
Büyükçekmece	150 231	278 509	1,85	26,44
Esenler	119 703	231 634	1,94	64,09
Esenyurt	135 861	256 181	1,89	39,84
Eyüpsultan	20 935	41 979	2,01	36,38
Fatih	1 966 104	5 371 956	2,73	68,55
Güngören	101 791	198 792	1,95	68,51
Kadıköy	409 996	755 634	1,84	50,45
Kağıthane	65 614	172 901	2,64	61,65
Kartal	10 733	19 763	1,84	23,77
Küçükçekmece	291 910	502 155	1,72	58,27
Maltepe	29 154	56 948	1,95	24,34
Pendik	290 947	440 817	1,52	32,71
Sarıyer	25 241	45 832	1,82	29,11
Silivri	60 299	105 886	1,76	30,47
Şile	16 514	26 273	1,59	20,44
Şişli	1 199 392	2 949 035	2,46	62,41
Tuzla	70 269	128 766	1,83	38,09
Ümraniye	108 722	222 848	2,05	37,74
Üsküdar	61 329	125 174	2,04	58,73
Zeytinburnu	127 840	260 184	2,04	49,23
TOPLAM	9 013 444	20 983 823	2,33	57,26

2018 yılında İstanbul'da en yüksek geceleme Fatih ilçesindeki konaklama tesislerinde gerçekleşmiştir. İstanbul genelindeki tüm Turizm İşletmesi Belgeli tesisler için toplam geceleme sayısı 20.983.823' tür.