

# İSTANBUL TURİZM İSTATİSTİKLERİ RAPORU

HAZİRAN 2018

## GİRİŞ

İstanbul Turizm İstatistikleri Raporu, İstanbul'daki sınır giriş kapıları olan Atatürk Havalimanı, Sabiha Gökçen Havalimanı, Haydarpaşa Limanı, Pendik Limanı, Tuzla Limanı, Zeytinburnu Limanı, Ambarlı Limanı ve Karaköy Limanı'ndan alınan yabancı uyruklu ziyaretçilerin giriş verileriyle oluşturulmaktadır. Ayrıca raporumuzda, Müdürlüğümüzdeki kayıtlar esas alınarak, Turizm İşletme ve Yatırım Belgeli Tesislerle ilgili veriler güncel olarak yer almaktadır.

İncelemekte olduğunuz İstanbul Turizm İstatistikleri Raporu, 2018 yılı ocak-haziran aylarını kapsayan verilerin, önceki yıllarla karşılaştırmalı, aylık ve yıllık bazda çeşitli değerlendirmeleriyle oluşturulmuştur.

Kültür ve Turizm İl Müdürlüğümüzce hazırlanarak aylık olarak yayınlanan bu rapor, turizm sektöründe yer alan kurum, kuruluş, sivil toplum örgütleri, üniversiteler başta olmak üzere tüm ilgililerin kullanımına sunulmaktadır.

İstanbul Kültür ve Turizm İl Müdürlüğü  
Strateji Geliştirme Şube tarafından hazırlanmaktadır.

Veri Hazırlama ve Değerlendirme: Abdurrahman ÇELİK / İstatistikçi

## İÇİNDEKİLER

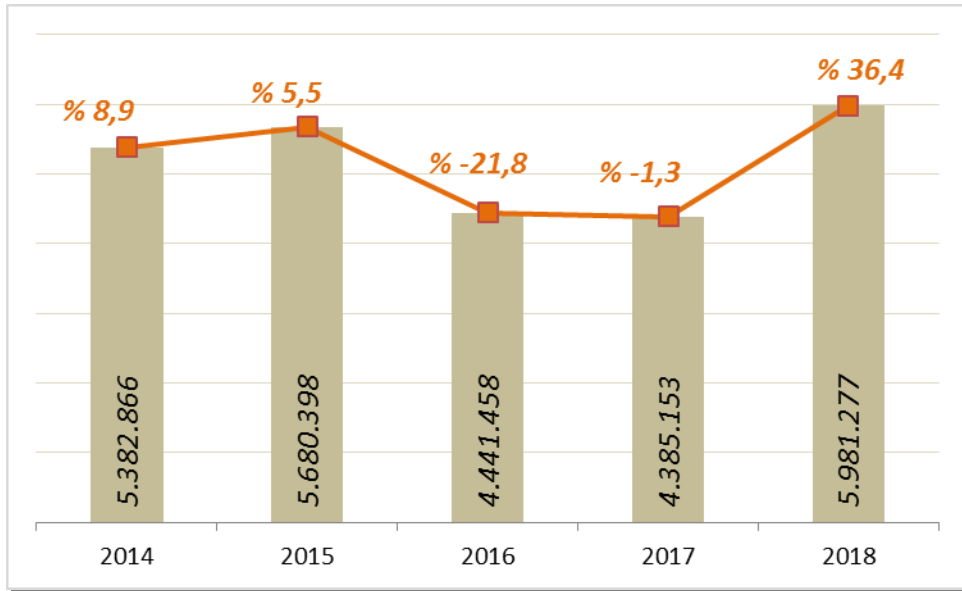
İSTANBUL'A GELEN YABANCI ZİYARETÇİ SAYILARI .....	4
SON BEŞ YIL OCAK-MAYIS AYI GELEN YABANCI SAYILARI.....	4
2000-2017 YILLARI İSTANBUL'A GELEN YABANCI SAYILARI .....	5
2016-2018 YILLARI AYLIK GELEN ZİYARETÇİ GRAFİĞİ.....	5
GELİŞ YOLLARINA GÖRE GELEN YABANCI ZİYARETÇİ SAYILARI .....	6
MİLLİYETLERİNE GÖRE İSTANBUL'A GELEN YABANCILAR.....	7
İSTANBUL'A GELEN YABANCILAR TÜM MİLLİYETLER 2017/2018 .....	8
ARAP ÜLKELERİ SON ÜÇ YIL GELEN ZİYARETÇİ .....	10
İSTANBUL'DAKİ ACENTALAR.....	11
KÜLTÜR VE TURİZM BAKANLIĞI "İŞLETME BELGELİ" KONAKLAMA TESİSLERİ.....	12
KÜLTÜR VE TURİZM BAKANLIĞI "YATIRIM BELGELİ" KONAKLAMA TESİSLERİ .....	12
YEME-İÇME VE EĞLENCE TESİSLERİ.....	13

## İSTANBUL'A GELEN YABANCI ZİYARETÇİ SAYILARI

	TÜRKİYE		İSTANBUL		2017'ye Göre Değişim Oranı (Aylık)	2017'ye Göre Değişim Oranı (Kümülatif)
	2017	2018	2017	2018		
<b>OCAK</b>	1.055.474	<b>1.461.570</b>	559.372	<b>831.307</b>	48,6	48,6
<b>ŞUBAT</b>	1.159.833	<b>1.527.070</b>	590.175	<b>848.510</b>	43,8	46,1
<b>MART</b>	1.587.833	<b>2.139.766</b>	742.479	<b>1.073.002</b>	44,5	45,5
<b>NİSAN</b>	2.070.322	<b>2.655.561</b>	835.614	<b>1.144.041</b>	36,9	42,9
<b>MAYIS</b>	2.889.873	<b>3.678.440</b>	830.019	<b>984.028</b>	18,6	37,2
<b>HAZİRAN</b>	3.486.940	<b>4.505.594</b>	827.494	<b>1.100.389</b>	33,0	36,4
	12.249.449	<b>15.968.001</b>	4.385.153	<b>5.981.277</b>		

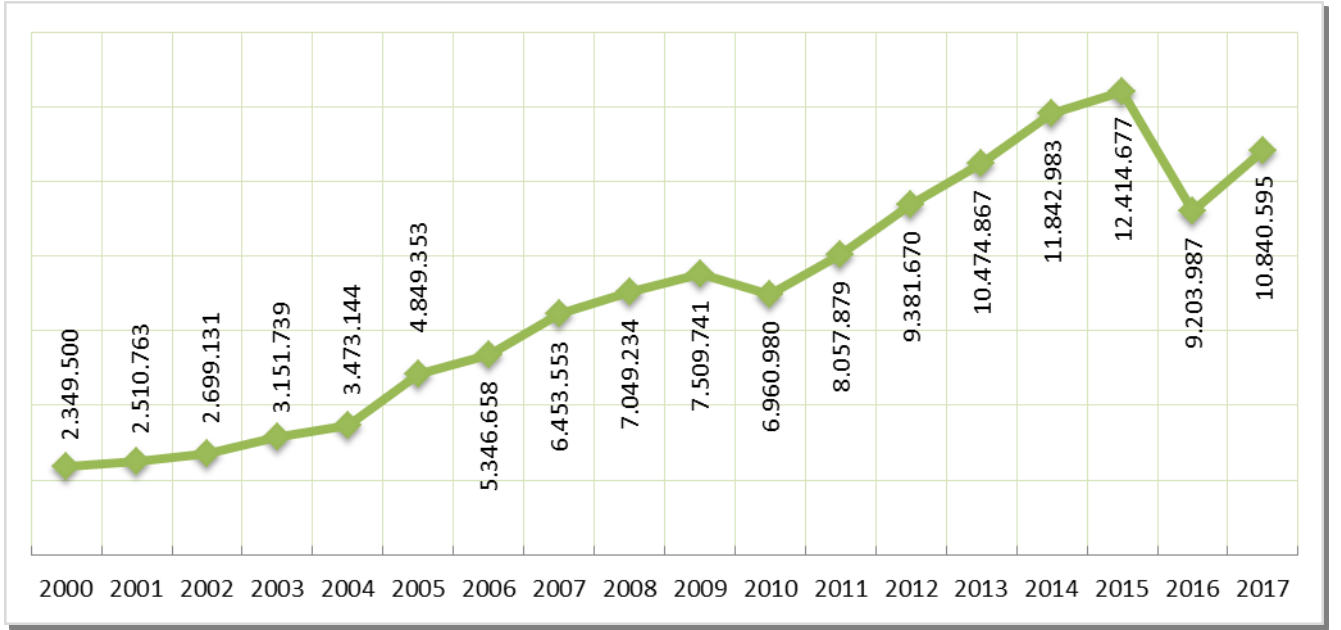
Atatürk ve Sabiha Gökçen Havalimanları ile Haydarpaşa, Pendik, Tuzla, Zeytinburnu, Ambarlı ve Karaköy limanlarından alınan verilere göre; 2018 yılının ilk yarısında İstanbul'a gelen yabancı sayısını geçen yılın aynı dönemi ile karşılaştırdığımızda **%36** artış olduğunu görmekteyiz.

### SON BEŞ YIL OCAK-HAZİRAN AYI GELEN YABANCI SAYILARI

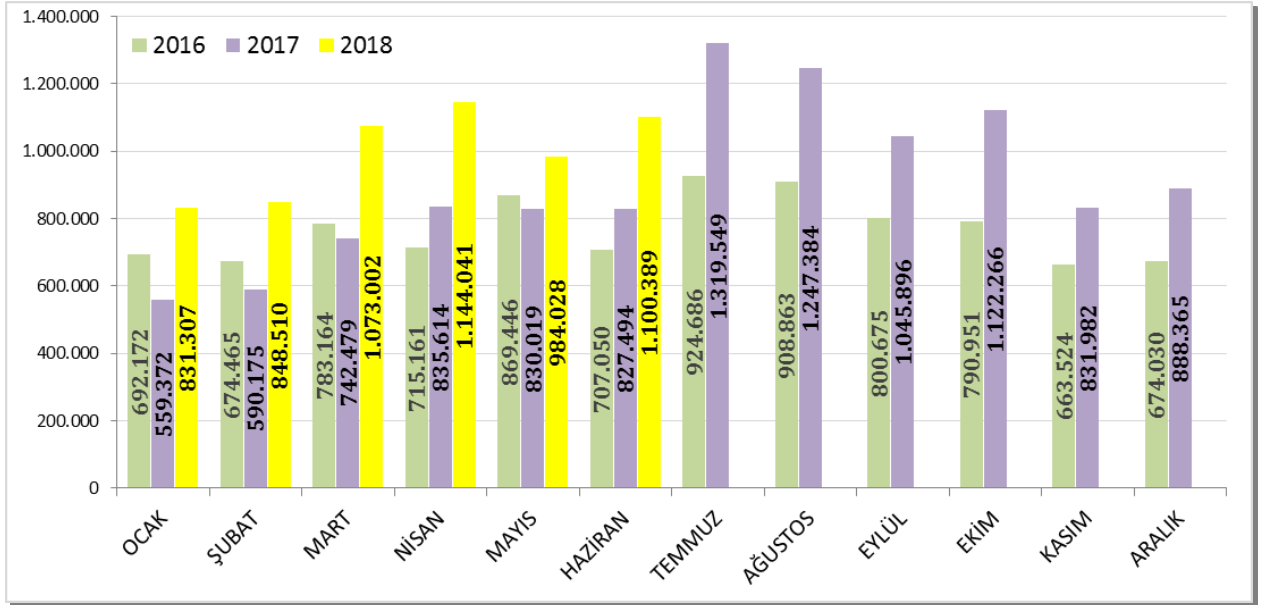


Ocak-Haziran aylarında gelen ziyaretçi sayılarını son beş yıl olarak değerlendirdiğimizde; bu yılın ilk yarısında, şehrimize bugüne kadarki en yüksek sayıda yabancı ziyaretçi gelmiş olduğunu görmekteyiz.

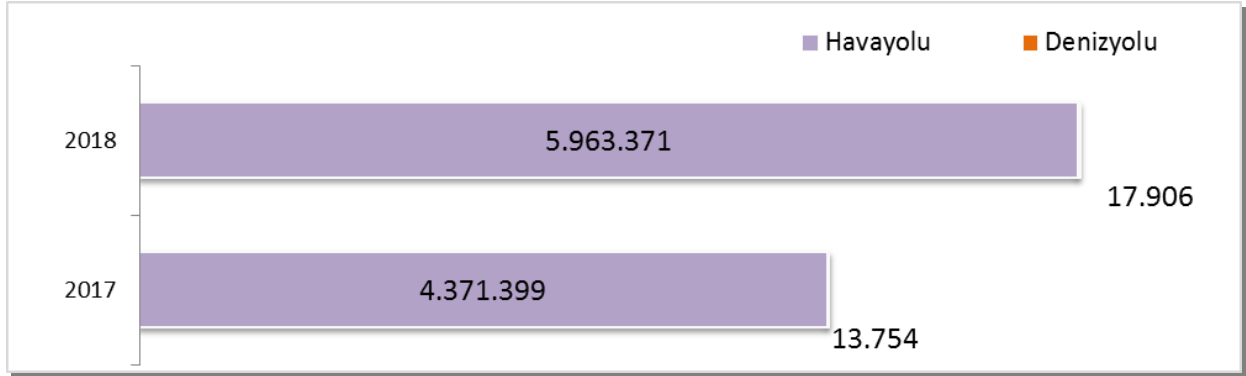
## 2000-2017 YILLARI İSTANBUL'A GELEN YABANCI SAYILARI



## 2016-2018 YILLARI AYLIK GELEN ZİYARETÇİ GRAFİĞİ



## GELİŞ YOLLARINA GÖRE GELEN YABANCI ZİYARETÇİ SAYILARI



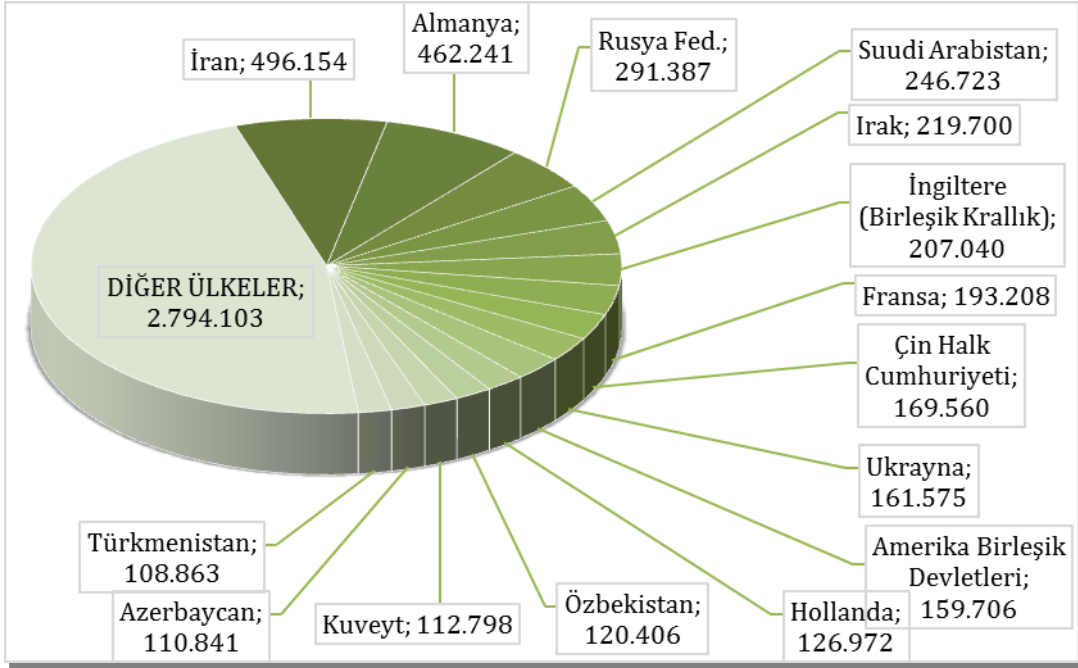
Geçen yılın ocak-haziran aylarına göre havayolu ile geliş %37, denizyolu ile geliş %30 artmıştır.

2018	Atatürk Havalimanı	Sabiha Gökçen Havalimanı	H.paşa Limanı	Karaköy+S.burnu Limanı	Karaköy Transit	Pendik + Tuzla Limanı	Zeytinburnu + Ambarlı Limanı	Toplam
Ocak	663.438	165.255	303	0	0	1.221	1.090	831.307
Şubat	677.767	168.012	272	7	0	1.318	1.134	848.510
Mart	858.972	210.822	321	0	0	1.566	1.321	1.073.002
Nisan	911.723	229.292	454	0	0	1.333	1.239	1.144.041
Mayıs	787.491	193.335	375	0	0	1.431	1.396	984.028
Haziran	846.891	250.373	449	25	0	1.459	1.192	1.100.389
<b>TOPLAM</b>	<b>4.746.282</b>	<b>1.217.089</b>	<b>2.174</b>	<b>32</b>	<b>0</b>	<b>8.328</b>	<b>7.372</b>	<b>5.981.277</b>

2018 yılı ocak-haziran aylarında 5.981.277 yabancı ziyaretçi gelmiş olup, Karaköy limanına gelen günübirlik ziyaretçi 7 kişidir.

Havayolu ile gelen yabancıların %20'si Sabiha Gökçen Havalimanını kullanmışlardır.

## MİLLİYETLERİNE GÖRE İSTANBUL'A GELEN YABANCILAR

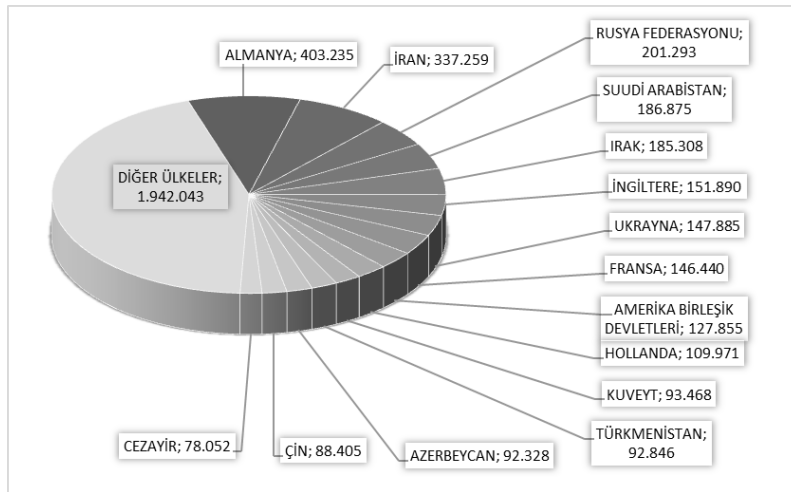


2018 yılı ilk yarısında İstanbul'a gelen yabancıların toplamdaki yüzdeleri şöyle:

İranlılar:%8.3, Almanlar:%7.7, Ruslar:%4.9, Suudi Arabistanlılar:%4.1, Iraklılar:%3.7, İngilizler:%3.5, Fransızlar:%3.2, Çinliler:%2.8, Ukraynalılar:%2.7, Amerikalılar:%2.7, Hollandalılar:%2.1, Özbekistanlılar:%2.0, Kuveytliiler:%1.9, Azerbaycanlılar:%1.9, Türkmenistanlılar:%1.8, Diğer Ülkeler: 46,7

Aynı Grafiğin 2017 yılı ocak-haziran ayları ise şu şekildeydi:

## MİLLİYETLERİNE GÖRE İSTANBUL'A GELEN YABANCILAR-2017



Almanlar:%9.2, İranlılar:%7.7, Ruslar:%4.6, Suudi Arabistanlılar:%4.3, Iraklılar:%4.2, İngilizler:%3.5, Ukraynalılar:%3.4, Fransızlar:%3.3, Amerikalılar:%2.9, Hollandalılar:%2.5, Kuveytliiler:%2.1, Türkmenler:%2.1, Azerbaycanlılar:%2.1, Çinliler:%2.0, Cezayirliiler:%1.8, Diğer ülkeler: 44,3

## İSTANBUL'A GELEN YABANCILAR TÜM MİLLİYETLER 2017/2018

S. No	ÜLKE İSMİ	2018 Gelen	2017 Gelen	Değişim %	S. No	ÜLKE İSMİ	2017 Gelen	2016 Gelen	Değişim %
1	İran	496.154	337.259	<b>47,1</b>	56	Polonya	23.070	17.341	<b>33,0</b>
2	Almanya	462.241	403.235	<b>14,6</b>	57	Milliyetsiz (Haymatlos)	21.784	13.928	<b>56,4</b>
3	Rusya Fed.	291.387	201.293	<b>44,8</b>	58	Tayland	21.746	9.190	<b>136,6</b>
4	Suudi Arabistan	246.723	186.875	<b>32,0</b>	59	Arnavutluk	21.740	18.448	<b>17,8</b>
5	Irak	219.700	185.308	<b>18,6</b>	60	Filipinler	20.579	14.913	<b>38,0</b>
6	İngiltere (Birleşik Krallık)	207.040	151.890	<b>36,3</b>	61	Afganistan	20.148	14.485	<b>39,1</b>
7	Fransa	193.208	146.440	<b>31,9</b>	62	Kolombiya	19.901	9.022	<b>120,6</b>
8	Çin Halk Cumhuriyeti	169.560	88.405	<b>91,8</b>	63	Güney Afrika Cum.	19.811	12.192	<b>62,5</b>
9	Ukrayna	161.575	147.885	<b>9,3</b>	64	Moldova	19.472	18.864	<b>3,2</b>
10	ABD	159.706	127.855	<b>24,9</b>	65	Tacikistan	17.184	11.782	<b>45,8</b>
11	Hollanda	126.972	109.971	<b>15,5</b>	66	Finlandiya	16.971	12.788	<b>32,7</b>
12	Özbekistan	120.406	75.075	<b>60,4</b>	67	Yemen	16.908	11.058	<b>52,9</b>
13	Kuveyt	112.798	93.468	<b>20,7</b>	68	Filistin	16.769	8.300	<b>102,0</b>
14	Azerbaycan	110.841	92.328	<b>20,1</b>	69	Birleşik Arap Emirlikleri	16.697	17.967	<b>-7,1</b>
15	Türkmenistan	108.863	92.846	<b>17,3</b>	70	Macaristan	16.637	11.755	<b>41,5</b>
16	Cezayir	106.675	78.052	<b>36,7</b>	71	Beyaz Rusya (Belarus)	16.480	13.541	<b>21,7</b>
17	Ürdün	101.211	61.073	<b>65,7</b>	72	İrlanda	15.210	10.449	<b>45,6</b>
18	İtalya	97.701	70.101	<b>39,4</b>	73	Çek Cumhuriyeti (Çekya)	14.481	11.456	<b>26,4</b>
19	Lübnan	95.832	63.782	<b>50,2</b>	74	Umman	14.359	6.202	<b>131,5</b>
20	İsrail	90.522	54.757	<b>65,3</b>	75	Makedonya	13.871	11.355	<b>22,2</b>
21	İsveç	81.472	63.064	<b>29,2</b>	76	Hırvatistan	13.178	6.912	<b>90,7</b>
22	Kazakistan	80.181	67.035	<b>19,6</b>	77	Nijerya	12.818	11.337	<b>13,1</b>
23	Endonezya	72.901	42.884	<b>70,0</b>	78	Litvanya	12.443	8.888	<b>40,0</b>
24	Libya	70.138	36.924	<b>90,0</b>	79	Portekiz	12.286	7.521	<b>63,4</b>
25	Güney Kore	65.977	50.228	<b>31,4</b>	80	Meksika	12.062	5.578	<b>116,2</b>
26	Fas	63.055	38.707	<b>62,9</b>	81	Slovenya	11.750	5.908	<b>98,9</b>
27	Avusturya	62.670	54.862	<b>14,2</b>	82	Singapur	10.096	4.641	<b>117,5</b>
28	Belçika	61.178	54.706	<b>11,8</b>	83	Slovakya	8.421	6.827	<b>23,3</b>
29	Tunus	61.057	46.583	<b>31,1</b>	84	Bangladeş	8.126	4.106	<b>97,9</b>
30	İspanya	60.401	34.885	<b>73,1</b>	85	Moğolistan	8.012	6.057	<b>32,3</b>
31	Romanya	59.553	40.418	<b>47,3</b>	86	Ermenistan	7.745	7.938	<b>-2,4</b>
32	Suriye	59.499	41.713	<b>42,6</b>	87	Hong Kong	7.562	2.564	<b>194,9</b>
33	Mısır	58.808	40.942	<b>43,6</b>	88	Letonya	7.363	5.323	<b>38,3</b>
34	Hindistan	55.284	28.762	<b>92,2</b>	89	Estonya	6.846	5.523	<b>24,0</b>
35	Kırgızistan	54.743	46.594	<b>17,5</b>	90	Sudan	6.773	4.721	<b>43,5</b>
36	KKTC	54.039	43.809	<b>23,4</b>	91	Karadağ	6.424	4.754	<b>35,1</b>
37	İsviçre	53.907	42.352	<b>27,3</b>	92	Şili	5.479	3.321	<b>65,0</b>
38	Tayvan	45.236	26.201	<b>72,6</b>	93	Yeni Zelanda	5.060	3.425	<b>47,7</b>
39	Pakistan	44.857	23.364	<b>92,0</b>	94	Nepal	3.929	2.158	<b>82,1</b>
40	Bulgaristan	41.042	35.351	<b>16,1</b>	95	Somali	3.784	1.614	<b>134,4</b>
41	Yunanistan	40.242	34.020	<b>18,3</b>	96	Kamerun	3.650	2.450	<b>49,0</b>
42	Kanada	39.273	28.725	<b>36,7</b>	97	Etiyopya (Habeşistan)	3.632	2.574	<b>41,1</b>
43	Danimarka	39.084	34.151	<b>14,4</b>	98	Peru	3.550	1.674	<b>112,1</b>
44	Malezya	38.614	21.612	<b>78,7</b>	99	Senegal	3.400	2.573	<b>32,1</b>
45	Katar	34.314	17.082	<b>100,9</b>	100	Vietnam	3.349	1.367	<b>145,0</b>
46	Kosova	32.339	25.556	<b>26,5</b>	101	Venezuela	3.336	2.273	<b>46,8</b>
47	Gürcistan	31.927	29.832	<b>7,0</b>	102	Ekvador	3.319	1.922	<b>72,7</b>
48	Arjantin	31.732	18.827	<b>68,5</b>	103	Demokratik Kongo C. (Zaire)	3.297	2.805	<b>17,5</b>
49	Japonya	31.579	16.709	<b>89,0</b>	104	Eritre	3.121	763	<b>309,0</b>
50	Bahreyn	29.398	23.764	<b>23,7</b>	105	Kenya	2.838	1.912	<b>48,4</b>
51	Brezilya	29.374	16.720	<b>75,7</b>	106	Malta	2.678	1.587	<b>68,7</b>
52	Avustralya	27.274	20.287	<b>34,4</b>	107	Güney Kıbrıs Rum Kesimi	2.631	2.283	<b>15,2</b>
53	Norveç	27.136	19.461	<b>39,4</b>	108	Gana	2.527	1.670	<b>51,3</b>
54	Sırbistan	24.830	17.665	<b>40,6</b>	109	Birleşmiş Milletler	2.434	2.026	<b>20,1</b>
55	Bosna Hersek	23.526	16.459	<b>42,9</b>	110	Mauritius	2.100	797	<b>163,5</b>



S. No	ÜLKE İSMİ	2018 Gelen	2017 Gelen	Değişim %	S. No	ÜLKE İSMİ	2018 Gelen	2017 Gelen	Değişim %
111	Panama	1.858	729	154,9	167	Malavi	85	78	9,0
112	Uruguay	1.790	1.240	44,4	168	Surinam	66	38	73,7
113	Uganda	1.528	1.374	11,2	169	Liberya	59	95	-37,9
114	Sri Lanka	1.495	895	67,0	170	Tuvalu	56	31	80,6
115	Kosta Rika	1.463	540	170,9	171	Ekvator Ginesi	51	36	41,7
116	Fildişi Sahilleri (Cote d'Ivoire)	1.427	1.063	34,2	172	Gine Bissau	47	62	-24,2
117	Tanzanya	1.278	916	39,5	173	Svaziland	46	48	-4,2
118	Saint Kitts ve Nevis	1.243	878	41,6	174	Yeşil Burun Ad. (Cape Verde)	42	17	147,1
119	Mali	1.218	857	42,1	175	Fiji	41	19	115,8
120	Dominika	1.210	624	93,9	176	Lesoto	37	10	270,0
121	Angola	1.157	853	35,6	177	Saint Lucia (St. Lucia)	36	6	500,0
122	Moritanya	1.123	700	60,4	178	Monako	36	20	80,0
123	Küba	1.077	849	26,9	179	San Marino	35	49	-28,6
124	Lüksemburg	1.073	752	42,7	180	Bahama Adaları	30	15	100,0
125	Burkina Faso	958	704	36,1	181	Barbados	26	32	-18,8
126	Zimbabve	953	728	30,9	182	Vanuatu	24	6	300,0
127	Cibuti	912	525	73,7	183	Palau	23	0	#SAYI/0!
128	Gabon	839	645	30,1	184	Laos	16	7	128,6
129	Dominik Cumhuriyeti	738	480	53,8	185	Saint Vincent ve Grenadinler	15	6	150,0
130	Nijer	681	588	15,8	186	Papua Yeni Gine	12	2	500,0
131	Bolivya	670	418	60,3	187	Vatikan	12	6	100,0
132	Guatemala	631	373	69,2	188	Guyana	9	25	-64,0
133	Komorlar	605	503	20,3	189	Bhutan	9	11	-18,2
134	Gine	579	450	28,7	190	Kuzey Kore	6	1	500,0
135	İzlanda	522	656	-20,4	191	Solomon Adaları	4	0	#SAYI/0!
136	Çad	464	355	30,7	192	Doğu Timor	3	1	200,0
137	Paraguay	415	175	137,1	193	Kiribati (Gilbert Adaları)	2	1	100,0
138	Gambiya	407	239	70,3	194	Sao Tome ve Principe	1	21	-95,2
139	Honduras	390	281	38,8	195	Samoa	0	4	-100,0
140	Benin	386	343	12,5	196	Marshal Adaları	0	2	-100,0
141	Maldivler	376	226	66,4	197	Mikronezya Federe Dev	0	1	-100,0
142	Kongo Cumhuriyeti	359	305	17,7					
143	Zambiya	348	281	23,8					
144	Jamaika	335	163	105,5					
145	Togo	328	187	75,4					
146	El Salvador	328	229	43,2					
147	Brunei	297	98	203,1					
148	Lihtenştayn	290	255	13,7					
149	Myanmar (Burma)	271	149	81,9					
150	Ruanda	244	256	-4,7					
151	Mozambik	237	125	89,6					
152	Trinidad ve Tobago	236	130	81,5					
153	Makao	216	62	248,4					
154	Haiti	216	92	134,8					
155	Grenada	198	92	115,2					
156	Nikaragua	198	136	45,6					
157	Antigua ve Barbuda	176	141	24,8					
158	Sierra Leone	170	157	8,3					
159	Madagaskar (Malagazi)	151	146	3,4					
160	Burundi	147	79	86,1					
161	Sejšeller	128	74	73,0					
162	Kamboçya	117	34	244,1					
163	Andorra	108	44	145,5					
164	Botsvana	105	57	84,2			5.981.277	4.385.010	
165	Belize	96	70	37,1					
166	Orta Afrika Cum	91	59	54,2					

## ARAP ÜLKELERİ SON ÜÇ YIL GELEN ZİYARETÇİ

Ocak -Haziran	2016	2017	2018	2017-2018 değişim %
SUUDİ ARABİSTAN	155.025	192.272	246.723	28,3
IRAK	106.801	181.920	219.700	20,8
KUVEYT	66.481	97.473	112.798	15,7
CEZAYİR	71.859	77.212	106.675	38,2
ÜRDÜN	51.923	60.763	101.211	66,6
LÜBNAN	60.843	62.961	95.832	52,2
LİBYA	31.807	36.522	70.138	92,0
FAS	38.103	38.186	63.055	65,1
TUNUS	49.415	47.126	61.057	29,6
SURİYE	49.042	41.895	59.499	42,0
MISIR	44.486	41.367	58.808	42,2
KATAR	13.899	18.699	34.314	83,5
BAHREYN	18.018	25.147	29.398	16,9
YEMEN	8.328	11.301	16.908	49,6
FİLİSTİN	5.701	8.119	16.769	106,5
B.A.E	16.616	17.959	16.697	-7,0
UMMAN	5.460	6.335	14.359	126,7
SUDAN	4.744	4.623	6.773	46,5
	<b>798.551</b>	<b>969.880</b>	<b>1.330.714</b>	<b>37,2</b>

Yukarıda son üç yılda ocak-haziran aylarında, Arap Ülkelerinden gelen ziyaretçi sayıları görülmektedir. Toplamda geçen yıla oranla %37,2 artış gerçekleşmiştir.

Aşağıda ise İstanbul'a gelen toplam ziyaretçi sayısı, Arap ülkelerinden gelen ziyaretçi sayısı ve bunların oranı görülmektedir.

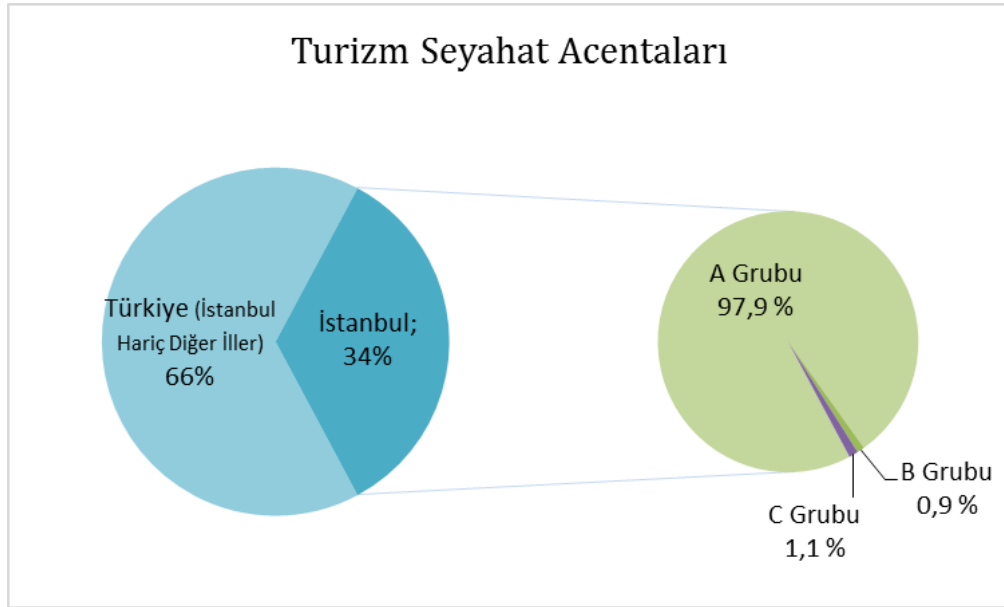
	2013 YILI	2014 YILI	2015 YILI	2016 YILI	2017 YILI	2018 YILI*
<b>İstanbul</b>	10.474.867	11.842.983	12.414.677	9.203.987	10.840.595	<b>5.981.277</b>
<b>Arap Ülkeleri</b>	1.675.337	2.126.641	2.534.324	1.976.166	2.633.495	<b>1.370.714</b>
<b>ORAN:</b>	16,0	18,0	20,4	21,5	24,3	<b>22,9</b>

\* 2018 yılı ocak-haziran ayı verisidir.

## İSTANBUL'DAKİ ACENTALAR

Turizm Seyahat Acentaları					
	A Grubu	B Grubu	C Grubu	Toplam	Toplamda Oranı
Türkiye (İstanbul hariç diğer iller)	6460	28	84	6572	% 65,6
İstanbul	3368	32	39	3439	% 34,4
<b>TOPLAM</b>	<b>9828</b>	<b>60</b>	<b>123</b>	<b>10011</b>	

Ülkemizdeki toplam 10.011 Turizm Seyahat Acentasının %34'ü yani 3.439'ü İstanbul'da bulunmaktadır. İstanbul'daki bu 3439 Turizm Seyahat Acentasının %97,9'u A grubu, %0,9'u B grubu ve %1,1'i C grubudur.



## KONAKLAMA TESİSLERİ

### KÜLTÜR VE TURİZM BAKANLIĞI “İŞLETME BELGELİ” KONAKLAMA TESİSLERİ

YERİ TÜRÜ	Avrupa	Anadolu	Tesis Sayısı TOPLAM	Avrupa	Anadolu	Avrupa	Anadolu	Yatak Sayısı TOPLAM
	Tesis Sayısı			Oda Sayısı		Yatak Sayısı		
Özel Tesis	117	12	129	4341	411	10942	819	11761
Butik Otel	16	2	18	772	42	1558	84	1642
Beş Yıldızlı Otel	81	19	100	21195	4981	42832	9960	52792
Dört Yıldızlı Otel	107	14	121	12214	1613	24463	3210	27673
Üç Yıldızlı Otel	104	17	121	6007	991	11782	1904	13686
İki Yıldızlı Otel	40	3	43	1458	111	2492	225	2717
Tek Yıldızlı Otel	7	-	7	190	-	363	-	363
Apart Otel	2	2	4	58	68	154	198	352
Pansiyon	4	1	5	44	9	90	18	108
Hostel	1	-	1	123	-	166	-	166
<b>TOPLAM</b>	479	70	549	46402	8226	94842	16418	111.260

Yukarıdaki Tabloda Kültür ve Turizm Bakanlığımızdan “İşletme Belgesi” konaklama tesisleri yer almaktadır. Avrupa ve Anadolu yakası olarak ayrı ayrı belirtilmiş olan toplam **549** tesisin tamamının yatak kapasitesi toplamı **111. 260**'dır.

Aşağıda ise Bakanlığımızdan yatırım belgesi almış olan 164 adet tesise ait değerler görülmektedir. İstanbul'da inşası/restorasyonu devam eden toplam **28.589** yatak kapasiteli konaklama tesisi bulunmaktadır.

### KÜLTÜR VE TURİZM BAKANLIĞI “YATIRIM BELGELİ” KONAKLAMA TESİSLERİ

YERİ TÜRÜ	Avrupa	Anadolu	Tesis Sayısı TOPLAM	Avrupa	Anadolu	Avrupa	Anadolu	Yatak Sayısı TOPLAM
	Tesis Sayısı			Oda Sayısı		Yatak Sayısı		
Özel Tesis	11	1	12	426	8	849	11	860
Butik Otel	11	3	14	344	139	696	284	980
Beş Yıldızlı Otel	25	4	29	6131	863	12163	1838	14001
Dört Yıldızlı Otel	32	6	38	3349	1079	6658	2294	8952
Üç Yıldızlı Otel	24	11	35	966	372	1992	710	2702
İki Yıldızlı Otel	2	11	13	45	263	90	526	616
Tek Yıldızlı Otel	1	18	19	10	230	20	458	478
<b>TOPLAM</b>	106	54	160	11.271	2954	22.468	6121	28.589

## YEME-İÇME VE EĞLENCE TESİSLERİ

### KÜLTÜR VE TURİZM BAKANLIĞI “İŞLETME BELGELİ”

YERİ	Avrupa	Anadolu	Avrupa	Anadolu	TOPLAM
TÜRÜ	Sayısı		Kapasite		Kapasite
Özel Tesis	149	31	22718	6636	29354
Lüks Lokanta	1	-	600	-	600
1.Sınıf Lokanta	108	52	26983	14574	41587
2.Sınıf Lokanta	33	14	5068	2110	7178
Kafeterya	5	1	640	175	815
Müstakil Eğlence Yerleri	6	1	950	50	1000
Bar	2	2	210	90	300
Günübirlik Tesisler	9	5	2345	965	3310
Kongre Merkezleri	3	-	-	-	0
Yat Limanları	2	-	-	-	0
<b>Ara Toplam</b>	<b>318</b>	<b>106</b>	<b>59514</b>	<b>24600</b>	<b>84114</b>
Yüzer Tesis	30	13	11531	4557	16088
Günübirlik Gezi Tekneleri	49	33	6362	7722	14084
Ticari Yatlar	111	56	723	426	1141
Havuzlar	1	-	-	-	-
<b>Tüm Toplam</b>	<b>717</b>				<b>115.457</b>

Tabloda, Kültür ve Turizm Bakanlığında “İşletme Belgesi” Yeme – İçme ve Eğlence Tesisleri yer almaktadır. Bunların toplam kapasitesi **115.457** kişidir. Bu kapasitenin 31.321 kişilik kısmı Yüzer Lokantalar, Günübirlik Gezi Tekneleri ve Ticari Yatlar olarak belgelendirilen deniz taşıtlarına aittir.

Aşağıda ise Bakanlığımızdan yatırım belgesi almış olan tesislerin sayıları görülmektedir. İstanbul’da inşası devam eden toplam 3.401 kişi kapasiteli Yeme – İçme ve Eğlence Tesisi bulunmaktadır.

### TURİZM YATIRIMI BELGELİ YEME-İÇME VE EĞLENCE TESİSLERİ

YERİ	Avrupa	Anadolu	Avrupa	Anadolu	TOPLAM
TÜRÜ	Sayısı		Kapasite		Kapasite
1.Sınıf Lokanta	10	1	2100	156	2256
Günübirlik Tesisler	1	-	100	-	-
Özel Belgeli	2	5	1275	190	1465
Yat Limanları	1	-	-	-	-
Kongre Merkezi	-	-	-	-	-
<b>Toplam</b>	<b>14</b>	<b>6</b>	<b>3475</b>	<b>346</b>	<b>3821</b>